



PrintShop Mail Software für personalisierten Promotionsdruck

Personalisierter Promotionsdruck leicht gemacht!

PrintShop Mail ist eine Software, die es Benutzern ermöglicht, dynamische datenbankgesteuerte Dokumente schnell und einfach zu erstellen. Mit PrintShop Mail können Sie Ihre Marketingkommunikationen durch variierende Texte, Grafiken, Barcode oder ganze Layouts personalisieren.

PrintShop Mail ermöglicht es Ihnen, vollständige Eins-zu-eins-Mitteilungen zu entwerfen, die Ihre Antwortquoten und damit verbundene Verkäufe grundlegend verbessern können, da sie themenbezogen für den jeweiligen Empfänger sind. Nutzen Sie PrintShop Mail, um den Inhalt Ihrer Werbedokumente wie Anzeigen, Mailings, Flyer und andere individuell zu gestalten und erreichen Sie somit:

Geschäftsanwendungen:

- Direktmailings
- Newsletter
- Postkarten
- Zertifikate
- Broschüren
- Visitenkarten
- Und viele mehr!



Kürzere Vorlaufzeiten



Höhere Antwortquoten



Besseren Kundenservice



Verminderte Kosten, während Sie Ihre Kunden zielgerichtet ansprechen



Mehr Umsatzwege



Höhere Produktivität



Akkuratere und aktuellere Informationen

PrintShop Mail beschleunigt und vereinfacht personalisiertes Drucken!



Jedes Design	Jede Datenbank	Alle Haupt-RIP-Technologien
Adobe Illustrator® Adobe InDesign® Adobe PageMaker® Corel® MS Word® QuarkXPress® Etc.	Dbase (.dbf) Delimited ASCII (.txt, .csv) MS FoxPro (.dbf) MS Excel (.xls) MS Access (.mdb) ODBC Support (SQL, etc.) Paradox (.db) XML	Optimized PostScript® Standard PostScript® Creo™ VPS Fiery FreeForm™ I & II PPML PPML/VDX Xerox VIPP™
Erstellen Sie dynamische, datenbankgesteuerte Dokumente unter Verwendung einer intuitiven Drag-&-Drop-Oberfläche. Keine Programmierung erforderlich.	Setzen Sie die Feldnamen Ihrer Datenbank in das Dokumenten-layout, fügen Sie variable Texte, Barcodes, Bilder ein und/oder erstellen Sie Graphiken und wählen Sie aus einer Reihe von Ausdrücken oder erstellen Sie selbst neue.	Das Dokument und seine Links zur Datenbank werden nur einmal an den Drucker gesendet. Während des Drucks werden die variablen Daten hinzugefügt. Dies verkürzt den Druckprozess enorm und vermindert die Netzwerkauslastung. PrintShop Mail beinhaltet spezielle Druck- und Fertigstellungs-Befehle, um die Druckerzeugung zu rationalisieren.

Vorteile des personalisierten Drucks

- Personalisierte, themenbezogene Mitteilungen in Ihren Kommunikationen erhöhen Interesse, Rückmeldungsquoten und erweitern den Einblick in Fakten bei Kunden.
- Im Vergleich zu herkömmlichen Massenmailings vervielfachen personalisierte Mailings Antwortquoten und Erlöse.
- Bauen Sie eine Langzeitbeziehung zu Kunden auf und stärken Sie die Kundentreue durch personalisierte Kommunikationen.
- Schöpfen Sie das volle Potenzial Ihrer Daten durch den Druck variabler Bilder und Texte basierend auf individuellen Informationen zu jedem Kunden aus.

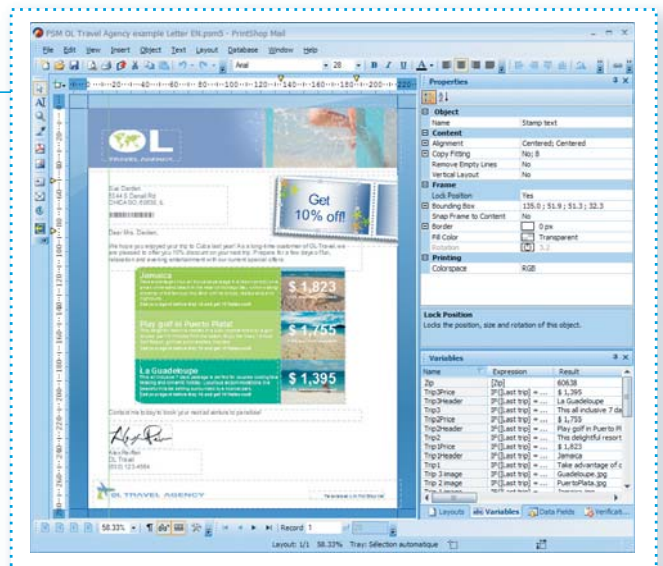
PrintShop Mail-Vorteile

- **Leicht zu erlernen** - Erstellen Sie sofort personalisierte Druckjobs.
- **Keine Programmierung** - Die Drag-&-Drop-Funktion wird sowohl Anfängern als auch Fachleuten gerecht und spart Zeit und Geld.
- **Anwendungs-Unabhängigkeit** - Verwenden Sie bestehende Design- und Datenbank-Anwendungen.
- **Kein Netzwerkstau** - Die Optimierung von PostScript erzielt einen effizienten Druckerzeugungsstrom.
- **Offene Bauweise** - Fügt sich leicht in Ihren bestehenden Arbeitsablauf ein.
- **Unterstützung in der Fertigstellung** - Eingebaute Fertigstellungs-Optionen optimieren den Produktionsprozess.

PrintShop Mail-Features

DESIGN

- Kostenlose Designer-Software
- Benutzeroberfläche lässt sich an Ihre Bedürfnisse anpassen
- Wählen Sie aus einer Reihe von Ausdrücken oder erstellen Sie selbst neue
- Speichern Sie Ihre Vorlagen für sich wiederholende Druckjobs
- Unmittelbare Vorschau und Warnanzeige zur Bestätigung und Fehlerbehebung vor dem Druck
- Kostenlose Barcode-Bibliothek
- Unbegrenzte Verwendung variabler Bilder wie Fotografien, Unterschriften etc.
- Unterstützt Unicode und Double-Byte Zeichen
- Zeilenumbruch und Textblocküberlauf
- Rahmen an Text anpassen oder Text an Rahmen anpassen
- Farbauswahl
- Kompatibilität zu früheren Versionen



PRODUKTION

- Seitenauswahl pro Datensatz bei mehrseitigen Designs
- Überprüfung der variablen Daten
- Anordnung und Nummerierung
- Layout-Wiederholung bei Mehrfachdrucken wie z. B. Label-Druck
- Drucken in Blöcken für einfaches Sortieren von Mehrfachdrucken nach dem Schneiden
- Schachtauswahl (abhängig von Druckerfähigkeiten)
- Fertigungsoptionen (abhängig von Druckerfähigkeiten)

DRUCKAUTOMATISIERUNG

Das optionale Modul zum automatisierten Druck von PrintShop Mail aktiviert die automatisierte Druckjob-Wiederholung. PrintShop Mail wird gesteuert durch:

- Kommandozeilen-Parameter
- Scripting oder DDE
- Verzeichnisüberwachung

PrintShop Mail ist für Macintosh® and Windows® verfügbar.

HINWEIS: Einige Features sind nicht in beiden Versionen enthalten. Bitte vor dem Kauf überprüfen.