

# Die neue PLANETPRESS® SUITE VERSION 7



Abgesehen von den brandneuen, innovativen Funktionen wird PlanetPress Suite noch immer als Baukasten-Software angeboten, enthält jetzt aber zwei neue Varianten von Objectif Lunes wohlbekanntem Tool, PlanetPress Watch.

## Die PlanetPress Suite-Workflowtools

KOMPOSITIONS- UND WORKFLOWTOOLS ZUR PRODUKTION VON DOKUMENTEN VARIABLEN INHALTS



Ausgabe auf beliebiger Anzahl von PostScript-Druckern oder Nicht-PostScript-Druckern mit oder ohne OL-Druckerlizenzen.\*



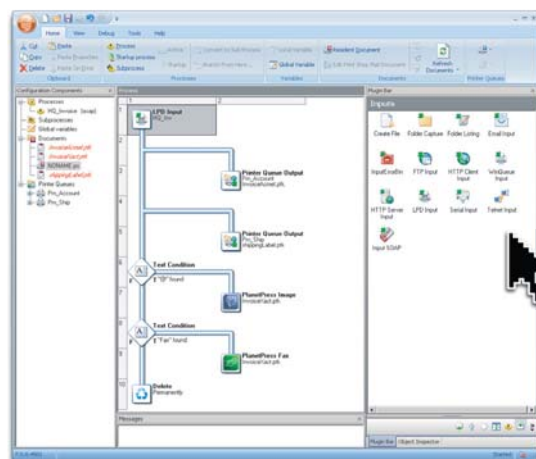
Ausgabe über beliebige Anzahl von Windows®-Druckertreibern und alle lizenzierten PostScript®-Geräte.



Ausgabe auf lizenzierten PostScript-Geräten, druckerzentriert für Distributions-Applikationen.

\* Hinweis: PlanetPress Server-Kunden mit gültigem OL Care-Vertrag erhalten PlanetPress Production zusammen mit ihrem Upgrade.

## DRAG & DROP-FUNKTIONALITÄT IM WORKFLOW



## Die anderen PlanetPress Suite-Tools

FÜR DOKUMENTENDESIGN UND -ANREICHERUNG



Für einfachste Gestaltung von Dokumenten variablen Inhalts und deren Wiederverwendung nach Anreicherung durch Windows- und PDF-Dokumente.

FÜR ARCHIVIERUNG UND ELEKTRONISCHE VERTEILUNG VON DOKUMENTEN



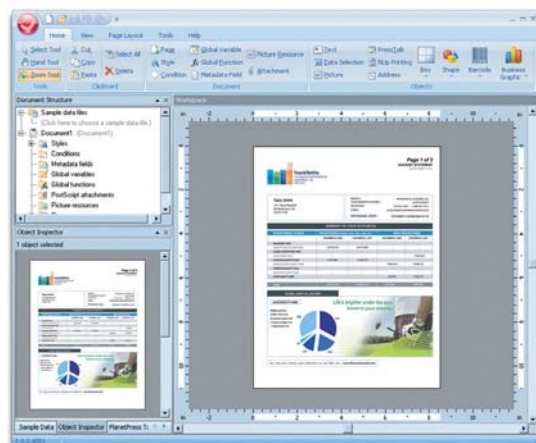
Erstellt PDF-, TIFF-, JPG-, VDX-, PDF/X-, PDF/A- und AutoStore-Versionen variabler Dokumente und mailt, faxt und/oder archiviert/indiziert diese automatisch.

FÜR OPTIMIERTEN DRUCK BEI DRUCKERZENTRIERTER VERARBEITUNG



Druckerlizenzen für PostScript-Geräte. Lizenzen können mit jedem der oben stehenden Workflowtools oder als eigenständige Elemente genutzt werden.

## ÜBERARBEITETE DESIGN-OBERFLÄCHE





## Neue Funktionen

**UNTEN STEHEND ERHALTEN SIE EINE ÜBERSICHT DER WICHTIGSTEN NEUEN FUNKTIONEN IN PLANETPRESS SUITE VERSION 7 SOWIE EINE LISTE ANDERER ZUSÄTZLICHER VERBESSERUNGEN.**

## Die wichtigsten Funktionen im Überblick

### 1. DOKUMENTENEINGABE

Diese Funktion ermöglicht es PlanetPress Office und PlanetPress Production, bereits komplett zusammengestellte Dokumente zu erfassen und zu verarbeiten, um sie aufzuwerten und wieder zu verwenden. Diese einzigartige Funktion, Textinhalte aus bereits vorhandenen Dokumenten zu extrahieren, ermöglicht die Anwendung von Bedingungen auf diese Dokumente; ob zum Hinzufügen oder Ändern von Inhalten, für Fertigstellungsoptionen, zum Festlegen von Verteilungs- und Archivierungsregeln oder um vorhandene Jobs aufzuteilen oder miteinander zu verknüpfen. Die Dokumenteneingabe kann jede fertig gestellte PDF-Datei oder jeden Druckstrom, der von jeder beliebigen Windows-Applikation aus an den neuen Objectif Lune-Druckertreiber gesendet wurde, verarbeiten.

### 2. PDF-BEARBEITUNGSTOOLS

Durch Funktionen wie PDF-Erstellung (keine PlanetPress Imaging-Lizenz erforderlich), Aufteilung und Zusammenführung von PDF-Dateien und Workflow-Bedingungen, die auf den Inhalten der PDF-Dateien basieren, bieten PlanetPress Office und PlanetPress Production einen wirklich automatisierten PDF-Workflow. Außerdem bietet PlanetPress Imaging jetzt ohne Aufpreis die standardgerechte PDF/A-, PDF/X- und AutoStor-kompatible Ausgabe.

### 3. NEUE DRAG & DROP-OBERFLÄCHE

Dank des neuen, frischen Looks sind die PlanetPress Suite-Applikationen leicht zu erlernen und zu bedienen. Die Drag & Drop-Funktion wurde auf zahlreiche Plug-ins erweitert, sodass Anwender nun wirklich mit einem Klick Bedingungen und Regeln erstellen und anwenden, Dokumente aufwerten und gestalten können.

### 4. MULTI-THREADED PLANETPRESS IMAGING SERVER

PlanetPress Imaging wurde zu einem Multi-threaded Production Server ausgebaut. Das Programm kann jetzt mehrere Jobs gleichzeitig verarbeiten und nutzt dabei die zugrunde liegende Hardware vollständig aus. Mehrere PlanetPress Imaging-Lizenzen können verkettet werden, wodurch die Bearbeitung großer Anfrage-Volumen und die Massenproduktion variabler Dokumente möglich werden.

### 5. SOAP-ANBINDUNG

Die vorhandene SOAP-Anbindung wurde überarbeitet, um alle Typen komplexer Applikationen bewältigen zu können, um PlanetPress Suite die Kommunikation mit fast jeder Dritt-Applikation zu ermöglichen. Außerdem können jetzt alle PlanetPress Suite-Workflowtools als SOAP-Server konfiguriert werden, was es Dritt-Applikationen ermöglicht, Aufträge direkt an PlanetPress Suite weiterzuleiten.

### 6. UNTERSTÜTZUNG VON VISTA

PlanetPress Suite-Applikationen laufen jetzt auf den Windows Vista- und Windows Server 2008-Plattformen. Mit ihrer neuen Oberfläche integriert sich die PlanetPress Suite-Software jetzt reibungslos in andere Vista-Applikationen, wodurch der Lernaufwand für Endanwender deutlich sinkt.

### 7. IMAGE-CLIPPING

PlanetPress Design ermöglicht das Beschneiden jedes Bereichs eines Bildes. Fotos und Logos können somit ganz oder teilweise verwendet werden, ohne die Qualität des Originals zu beeinflussen. Diese Funktion wurde auch auf die Dokumenteneingabe übertragen, was es Endanwendern ermöglicht, schnell und gezielt Bereiche des Original-Dokuments aus- bzw. einzublenden, um diese durch neue Logos oder Texte zu ersetzen.

## Andere Funktionen und Verbesserungen

### PLANETPRESS. SUITE

- CJK-Schriftarten unterstützen Fett-, Kursivdruck sowie interne Größenangaben
- Alle Anwendungen sind jetzt Terminal-Server-fähig
- Es werden nicht nur TrueType-Schriftarten mit POST-Tabellen Version 2.0 sondern auch mit anderen Tabellenversionen unterstützt
- deutlich verbesserte Performance bei der Generierung von Druckjobs mit gecachten Bildern
- deutlich verbesserte Performance bei der Generierung von Druckjobs die IMB-OneCode nutzen

### PLANETPRESS. IMAGING

#### & DIGITAL IMAGING PLUG-IN

- VDX-, AutoStore- und PDF/A-, PDF/X-Plug-in
- verbesserte Performance bei der PDF-Erstellung
- Doppelbyte-Schriftarten werden unterstützt auch bei Datenselektion aus PDF-Dateien

### PLANETPRESS. WATCH

#### PLANETPRESS. OFFICE

#### PLANETPRESS. PRODUCTION

- Volle Unterstützung aller PrintShop Mail-Datenstromtypen
- Der Dokumentenname kann beim Drucken über einen Windowstreiber festgelegt werden (um ihn in der Warteschlange anzuzeigen)
- VB-Skripte können als Bedingungs-Plug-ins verwendet werden
- Warteschlangen können nach der Erstellung verändert werden
- Alle Konfigurationseinstellungen können von einem anderen Prozess übernommen werden
- Das „An Ordner senden“-Plug-in ist in der Lage, PDF-Dateien zu identifizieren und zu einer großen Datei zusammenzufügen
- Das Datenbank-Plug-in erlaubt die Verwendung von dynamischem SQL für den Zugriff auf sortierte Datensätze
- verbesserte Verarbeitung von numerischen Datentypen aus MySQL-Datenbanken

### PLANETPRESS. DESIGN

- Unterstützung von CDATA-Feldern in XML-Datenströmen
- Der Elself()-Befehl in PlanetPress Talk unterstützt nun auch eine optionale Bedingung
- mehrere Beispieldateien können pro Dokument geladen oder gespeichert werden
- Dokumentenübertragung an jedes PlanetPress Office / PlanetPress Production innerhalb des Subnetzes
- Zur Adressfelderstellung Daten per Drag & Drop auf ein Layout ziehen
- Zeilenabstand für das Adressfeld lässt sich stufenlos einstellen

### PLANETPRESS. SEARCH

- Unterstützung von Acrobat 9

**OBJECTIF LUNE**

Für weitere Informationen zu PlanetPress Suite Version 7 wenden Sie sich an Ihren Reseller oder die Objectif Lune-Niederlassung in Ihrer Nähe.

**www.objectiflune.com**

