

Présentation de PLANETPRESS® SUITE VERSION 7



Tout en intégrant de nombreuses fonctions novatrices, PlanetPress Suite conserve son approche modulaire et propose désormais deux nouvelles variantes de PlanetPress Watch, l'outil bien connu d'Objectif Lune conçu pour la distribution et gestion documentaire.

Outils de Workflow PlanetPress Suite

OUTILS DE COMPOSITION ET DE WORKFLOW POUR LA PRODUCTION DE DOCUMENTS À DONNÉES VARIABLES



**PLANETPRESS.
PRODUCTION**

Permet l'impression vers un nombre illimité d'imprimantes PostScript ou non-PostScript, avec ou sans licences d'impression OL.*



**PLANETPRESS.
OFFICE**

Permet l'impression vers un nombre illimité de pilotes d'impression Windows® et vers toutes les imprimantes PostScript® sous licence d'impression OL.

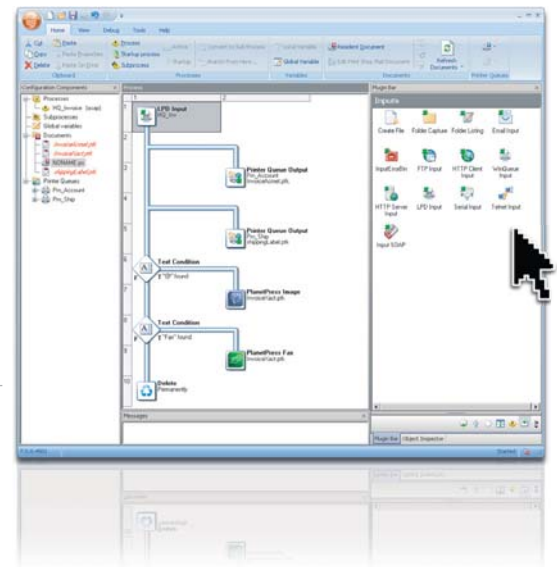


**PLANETPRESS.
WATCH**

Permet l'impression sur imprimantes PostScript sous licence d'impression OL uniquement, pour les applications d'impression distribuée.

*Remarque : Les utilisateurs de PlanetPress Server couverts par le contrat OL Care recevront PlanetPress Production dans le cadre de leur mise à niveau.

UTILISATION DE LA FONCTION GLISSER-DÉPOSER



Modules Complémentaires PlanetPress Suite

POUR LA CONCEPTION ET LA TRANSFORMATION DE DOCUMENTS



**PLANETPRESS.
DESIGN**

Conception aisée de documents à données variables et bonification de documents existants créés à partir d'applications Windows.

POUR L'ARCHIVAGE ET LA DISTRIBUTION ÉLECTRONIQUE DES DOCUMENTS



**PLANETPRESS.
IMAGING**

Génère des versions PDF, TIFF, JPG, VDX, PDF/X, PDF/A et AutoStore des documents à données variables, permet de les envoyer par courriel ou télécopie et de les archiver et de les indexer automatiquement.

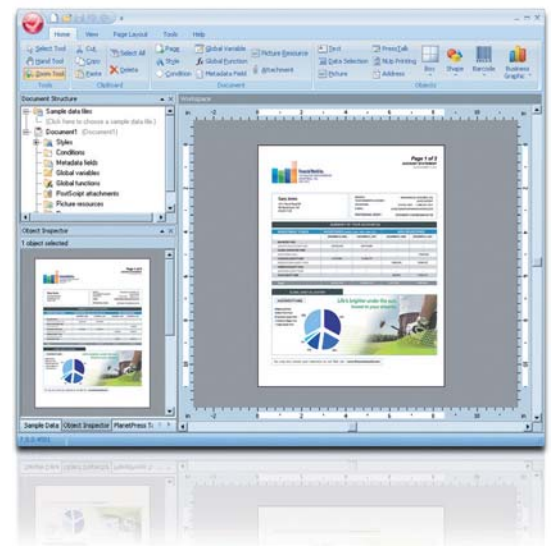
IMPRESSION OPTIMISÉE PAR UN PROCESSUS CENTRÉ SUR L'IMPRIMANTE



**PLANETPRESS.
PRINTER LICENCES**

Licences d'impression pour les imprimantes PostScript. Les licences peuvent être utilisées par tous les outils de workflow, ou bien indépendamment.

REFONTE COMPLÈTE DE L'INTERFACE





Nouveautés

VOUS TROUVEREZ CI-DESSOUS UN APERÇU DES PRINCIPALES NOUVELLES FONCTIONS INCLUSES DANS PLANETPRESS SUITE VERSION 7.

Aperçu des principales nouvelles fonctions

1. SAISIE DE DOCUMENTS

Cette fonctionnalité permet à PlanetPress Office et PlanetPress Production de saisir et traiter des documents existants en vue de les bonifier et les transformer. Sa capacité exclusive d'extraction de texte lui permet d'appliquer des règles et conditions commerciales à un document, que ce soit pour ajouter du contenu ou modifier le contenu existant, appliquer des options de finition, configurer la distribution et les règles d'archivage ou fractionner ou concaténer des travaux existants. La fonction de saisie de documents peut traiter tout fichier PDF fini et tout flux d'impression envoyé au nouveau pilote d'impression Objectif Lune par n'importe quelle application Windows.

2. OUTILS DE GESTION DES DOCUMENTS PDF

PlanetPress Office et PlanetPress Production offrent une véritable automatisation des flux d'impression de documents PDF ainsi que la création de fichiers PDF natifs, des fonctions permettant de fractionner et de fusionner n'importe quel fichier PDF, et la création de conditions de flux à partir de contenus PDF sans qu'il soit nécessaire de détenir une licence PlanetPress Imaging. En outre, PlanetPress Imaging offre désormais, sans aucuns frais supplémentaires, les sorties dans les formats PDF/A, PDF/X et AutoStore et ce conformément aux normes de l'industrie.

3. NOUVELLE INTERFACE PAR GLISSER-DÉPOSER

Les applications de PlanetPress Suite, dont l'interface a été entièrement revue, sont faciles à utiliser. La présence de nouvelles barres de lien et d'outil par catégories permet à l'utilisateur de repérer rapidement les tâches à effectuer. La fonction glisser-déposer a été étendue à de nombreuses tâches courantes. Désormais, les utilisateurs peuvent véritablement appliquer les règles commerciales qu'ils créent, et améliorer en quelques clics les documents qu'ils conçoivent.

4. SERVEUR PLANETPRESS IMAGING MULTI-THREADS

PlanetPress Imaging s'est transformé en un serveur de production multi-thread. Il est désormais capable de traiter plusieurs travaux simultanément en exploitant pleinement l'architecture matérielle sous-jacente. Plusieurs licences PlanetPress Imaging peuvent être utilisées pour créer une grappe de serveurs et permettre ainsi de traiter des quantités importantes de requêtes et de produire un large volume de documents à contenu variable.

5. CONNECTIVITÉ SOAP

Le connecteur SOAP existant a été repensé de manière à gérer tous les types d'applications complexes, permettant ainsi à PlanetPress Suite de communiquer avec pratiquement n'importe quelle application d'une tierce partie. Par ailleurs, tous les outils d'acheminement de travail de PlanetPress Suite peuvent désormais être configurés en tant que serveurs SOAP, ce qui permet aux applications tierces - telles que les applications frontales Web - de soumettre à distance des travaux directement dans PlanetPress Suite.

6. SUPPORT DE VISTA

Les applications de PlanetPress Suite peuvent désormais être utilisées sous Windows Vista et Windows Server 2008. Grâce au remaniement de son interface, PlanetPress Suite s'intègre désormais parfaitement aux applications Vista, réduisant ainsi grandement la courbe d'apprentissage de l'utilisateur final.

7. DÉCOUPAGE D'IMAGES

PlanetPress Design permet de découper n'importe quelle partie d'une image. Il est maintenant possible d'utiliser la totalité d'une photographie ou d'un logo, ou certaines parties seulement, sans modifier la qualité de l'image d'origine. Le découpage de certaines parties d'une image permet aux éléments d'arrière-plan d'apparaître à travers l'image découpée. Cette fonction est également entièrement intégrée à la fonction de saisie de documents, permettant ainsi à l'utilisateur final de découper rapidement des parties d'un document déjà composé afin de les remplacer par des logos ou du texte.

Autres fonctions et améliorations

PLANETPRESS. SUITE

- Prise en charge par les polices CJC des styles gras, italique et des propriétés de mise à l'échelle
- Les applications sont sensibles à Terminal Server
- Prise en charge des polices TrueType (à l'exception de 2.0) avec table POST
- Amélioration des performances lors de la création de travaux d'impression utilisant des images mises en cache
- Amélioration des performances lors de la création de travaux d'impression utilisant IMB-OneCode

PLANETPRESS. IMAGING

& LE MODULE D'EXTENSION DIGITAL IMAGING

- Module d'extension VDX, AutoStore et PDF/A PDF/X
- Amélioration des performances lors de la création de documents PDF
- Les polices à deux octets à construction incrémentale permettent la sélection de caractères dans les fichiers PDF

PLANETPRESS. WATCH

PLANETPRESS. OFFICE

PLANETPRESS. PRODUCTION

- Prise en charge complète de tous les types de flots de données de PrintShop Mail
- Possibilité de définir le nom du document lors de l'impression à l'aide d'un pilote Windows (pour affichage dans la file d'attente d'impression)
- Possibilité d'utiliser les scripts renvoyant une valeur booléenne comme condition d'un processus
- Possibilité de modifier le type de file d'attente d'impression après création
- Possibilité d'importer tous les éléments de configuration à partir d'un autre processus
- Le module d'extension d'envoi vers un dossier peut identifier et concaténer les fichiers PDF
- Une tâche de base de données permet à SQL dynamique d'utiliser les champs triés
- Gestion améliorée des types de données numériques MySQL

PLANETPRESS. DESIGN

- Prise en charge des champs CDATA dans les flots de données XML
- Prise en charge par la commande Elseif() des expressions booléennes facultatives pour les instructions de type CASE
- Possibilité de charger et d'enregistrer plusieurs fichiers de données d'essai dans chaque document
- Impression directe vers PlanetPress Office / PlanetPress Production sur le sous-réseau
- Ajout de données dans une mise en page par glisser-déposer pour la création d'un objet d'adresse
- Possibilité de définir le paramètre LPP pour un objet d'adresse

PLANETPRESS. SEARCH

- Prise en charge d'Acrobat 9

OBJECTIF LUNE

Pour en savoir plus sur PlanetPress Suite version 7, communiquez avec votre revendeur ou avec votre bureau Objectif Lune local.

www.objectiflune.com

