

PrintShop Mail **NOUVEAUTÉS** de la version 6.1 de PrintShop Mail!

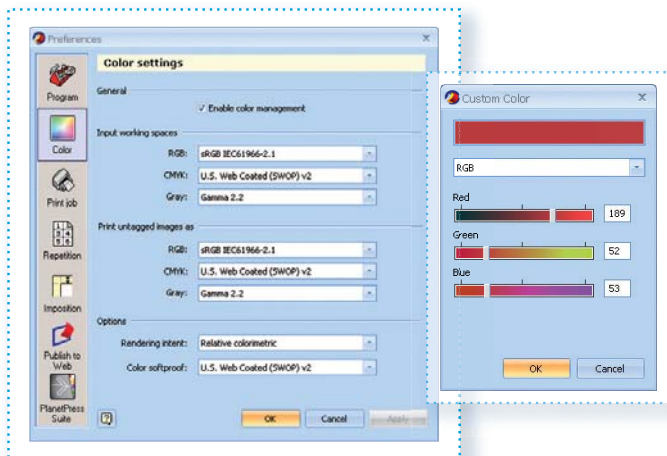
PrintShop Mail **Fonctionnalités de design améliorées et plus faciles d'utilisation, automatisation des processus**

Nouveaux outils de gestion des couleurs pour un agencement parfait

Pour obtenir des documents dont l'agencement des couleurs est parfait lors de la conception et de l'impression, les utilisateurs de PrintShop Mail peuvent maintenant effectuer le réglage des couleurs dans les préférences de PrintShop Mail et lorsqu'ils définissent les couleurs d'accompagnement.

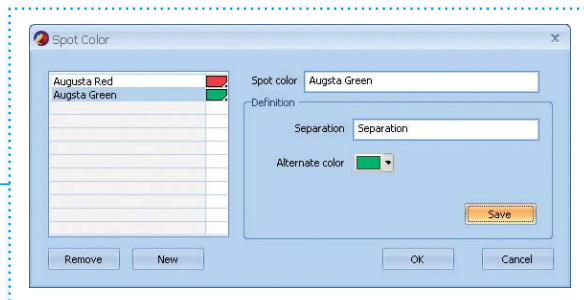
► Gestion des couleurs améliorée

Définissez le même profil de couleurs utilisé par l'imprimante couleur sans changer celui qui est intégré aux images grâce aux profils de couleur livrés avec l'application, ou créez vos propres profils pour vos applications spéciales. Ils peuvent être définis pour les espaces de travail d'entrée, les images sans étiquette, le rendu et l'épreuve-écran.



► Fonction de couleurs d'accompagnement

Souvent utilisées en impression offset, les couleurs d'accompagnement sont des encres spécialement mélangées pouvant réduire les coûts d'impression ou fournir d'excellentes couleurs qui ne peuvent être reproduites de façon exacte en utilisant des couleurs primaires (comme la gamme CMYK). Également, les gammes de couleurs, tel que Pantone, sont des palettes de couleurs d'accompagnement prédéfinies. Dans les applications, les couleurs d'accompagnement sont affichées à l'aide d'une couleur approximative. Cette dernière (couleur de rechange) est également utilisée pour permettre aux imprimantes qui ne prennent pas en charge directement les couleurs d'accompagnement d'effectuer le travail d'approximation des couleurs d'accompagnement à l'aide de couleurs primaires. À l'impression, la combinaison de couleurs d'accompagnement et de couleurs de rechange est envoyée à l'imprimante. Si la couleur d'accompagnement correspond à celle qui est définie par l'imprimante, elle sera utilisée. Si cette dernière n'est pas disponible sur l'imprimante, la couleur de rechange sera utilisée.



Créez des documents avec encore plus de facilité

La version 6.1 de PrintShop Mail comprend de nouveaux outils rendant la conception et l'impression de documents encore plus efficaces!

► Ancrage des objets

Les utilisateurs de PrintShop Mail peuvent maintenant établir une relation dynamique entre deux objets, ce qui facilite la gestion des positions et des tailles des éléments variables. Par exemple, un objet boîte contenant la signature et les coordonnées d'un représentant des ventes pourrait automatiquement se déplacer vers le haut ou vers le bas, selon la taille de la lettre, tout en gardant la même distance entre la lettre et sa position désirée.

Objet ancré;
- L'ancre verticale est réglée à "Bas"

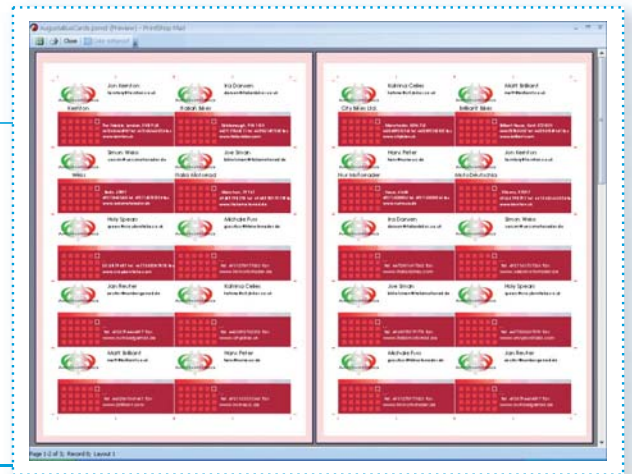


Ancrage de référence;
- Alignement du cadre sur le contenu
- Régler à "oui"

La distance entre les objets est maintenue

► L'impression à fond perdus et les marques de coupe afin de maximiser l'espace

Chaque concepteur connaît l'importance des fonds perdus dans un document imprimé, qui permettent à une image ou à un élément de toucher le rebord de la page en s'étendant au-delà de la ligne de coupe, sans laisser de marge. En plus de pouvoir utiliser les fonds perdus et les marques de coupe dans une tâche ou de les inclure durant le travail, les utilisateurs peuvent maintenant les ajouter au niveau de la page. En plus d'être particulièrement utile lors de mises en page avec répétitions, l'utilisation des fonds perdus et des marques de coupe au niveau de la page permet aux utilisateurs de maximiser l'espace disponible sur la page, ce qui élimine l'espace superflu entre les éléments.



► Création d'expressions à l'aide de l'assistant Expression ou d'un script personnalisé

Grâce à l'ajout du menu Assistance Expression, vous pouvez maintenant utiliser un assistant pour créer l'expression dont vous avez besoin, à chaque fois, et ainsi réduire les erreurs de syntaxe. De plus, plusieurs nouvelles expressions ont été ajoutées. Pour les utilisateurs expérimentés, PrintShop Mail 6.1 permet toujours de créer des expressions personnalisées en entrant des fonctions de façon traditionnelle. Que vous soyez débutant ou expert, ajoutez facilement des expressions personnalisées, programmez des codes à barres locaux et transcendez les limites de votre script!

► Centrage de la mise en page

En plus des réglages offset dans les préférences de travaux d'impression de PrintShop Mail, vous pouvez maintenant centrer le résultat sur la page imprimée.

► Prise en charge du format PDF pour les objets dynamiques

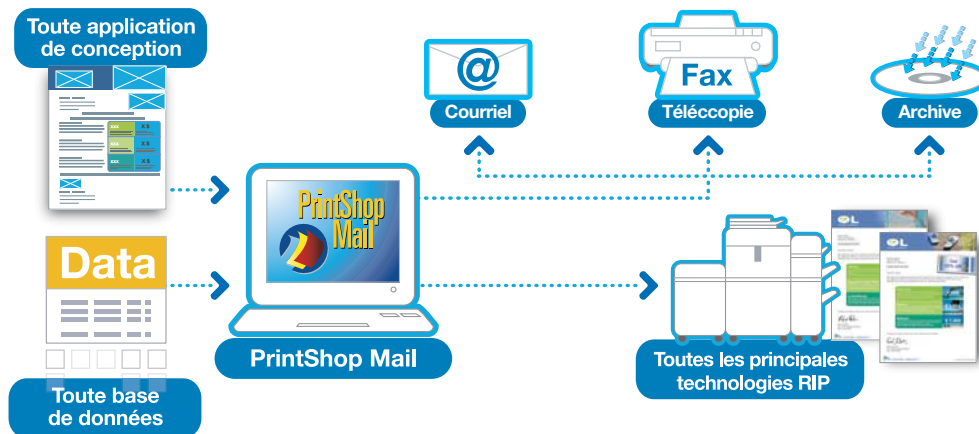
La version 6.1 de PrintShop Mail prend en charge l'intégration de fichiers PDF servant d'éléments variables. Fixez des conditions qui détermineront la page exacte d'un document PDF qui apparaîtra, selon le profil de votre client et le message que vous désirez transmettre.

Allez au-delà de l'impression et augmentez l'efficacité de vos processus

Profitez de tous les avantages formidables apportés par la publication multimédia.

► Fonctionnalités de sortie multimédia intégrées

PrintShop Mail est maintenant compatible avec PlanetPress Watch, PlanetPress Server et PlanetPress Imaging pour la gestion avancée des processus et l'impression à distance. PlanetPress Watch et PlanetPress Server sont les modules d'automatisation des processus d'Objectif Lune permettant aux utilisateurs d'être plus efficaces, de réduire les coûts associés à la distribution de documents et d'éliminer les erreurs liées aux interventions manuelles. PlanetPress Imaging permet de générer des images PDF, TIFF et JPG pour automatiser l'archivage et l'envoi de vos documents par courriel ou par télécopieur. Un fichier index est également généré pour la localisation et l'extraction de pages précises du travail d'impression à l'aide de PlanetPress Search, un module de PlanetPress Imaging, ou d'un système de gestion de documents électroniques de tierce partie. Avec des réglages faciles à effectuer dans les préférences de PrintShop Mail, un travail PostScript complètement composé sera envoyé au format de sortie désiré.



PrintShop Mail 6.1 est offert pour Windows® seulement.