

PrintShop Web **Nouveautés de PrintShop Web Version 2.2!**

PrintShop Web **De nouvelles fonctionnalités avancées pour une expérience d'achat simplifiée et encore plus de flexibilité!**

Fonctionnalités de paiement en ligne

► Nouvelle fonction de panier d'achat

L'ajout d'un panier d'achat permet aux clients de rassembler de multiples documents avant de passer la commande finale.

► Nouvelles fonctionnalités de calcul des prix

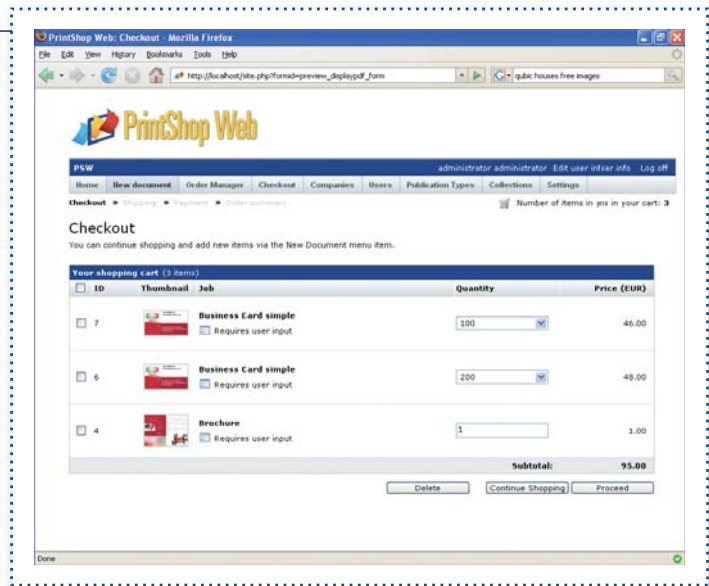
Pour permettre une gestion efficace des commandes et pour simplifier le processus de paiement, PrintShop Web version 2.2 offre de nouvelles fonctionnalités de calcul des prix, notamment :

- Un mécanisme de taux de taxation souple, compatible avec des systèmes de taxation partout dans le monde
- Des fonctions de frais d'expédition
- Des restrictions concernant les dates de commande et le traitement dynamique des taux de livraison urgente (congés, jours ouvrables, etc.).

Ces fonctionnalités permettent à l'administrateur de PrintShop Web de configurer les prix exacts des documents en tenant compte des dates de commande, des frais d'expédition et des taxes locales. Le prix exact de chaque commande individuelle est alors calculé, puis tous les coûts sont totalisés à l'étape de la commande finale.

► Modifications aux processus d'achats

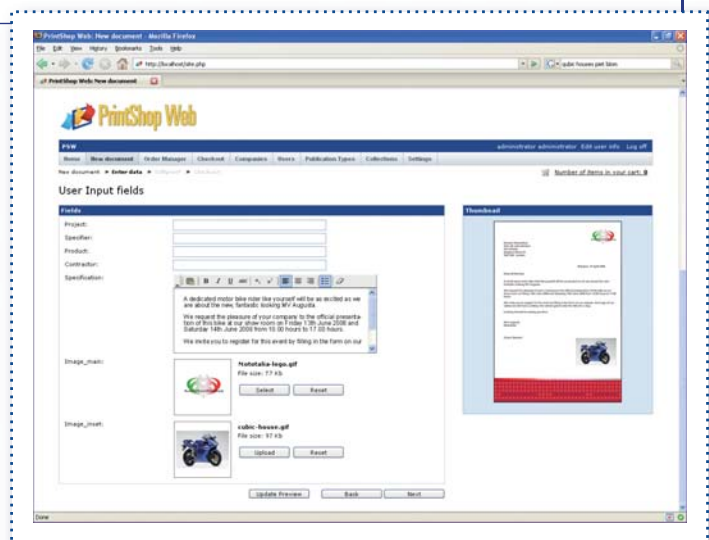
Dans la plupart des organisations, les processus de commande de documents imprimés nécessitent une approbation par des employés autorisés. En bref, les utilisateurs ayant un rôle de base ont un pouvoir qui se limite à la création des commandes; ils ne peuvent approuver ni passer des commandes. Cela diffère légèrement de la façon de procéder sur un site Web de commerce électronique de détail, sur lequel l'utilisateur final peut habituellement chercher des produits à acheter puis passer ses commandes de façon autonome. Avec PrintShop Web 2.2, toutes les commandes au sein d'une même organisation peuvent être compilées dans un dossier jusqu'à ce qu'elles soient approuvées par un utilisateur autorisé avant d'être traitées par le fournisseur d'impression. Les utilisateurs aux pouvoirs limités peuvent donc commander les documents dont ils ont besoin, puis obtenir l'approbation d'un utilisateur autorisé afin de finaliser la commande.



Nouveaux types d'entrées utilisateur

En plus des types de champs de données entrées par l'utilisateur qui sont déjà pris en charge, comme les champs texte, le téléchargement d'images et les menus déroulants, les types de champs de données entrées par l'utilisateur suivants ont été ajoutés à PrintShop Web, version 2.2 :

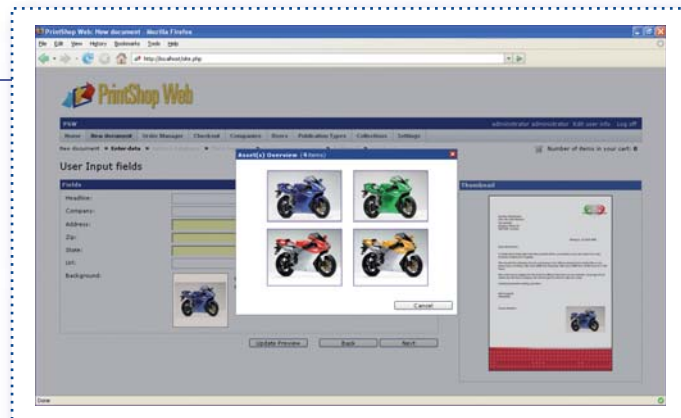
- Champ de texte utilisant des expressions rationnelles. En informatique, une expression rationnelle est une chaîne utilisée pour décrire un ensemble de chaînes ou pour établir la correspondance dans un ensemble de chaînes, selon certaines règles syntaxiques. On utilise souvent la forme abrégée « regex » pour désigner une expression rationnelle. Les expressions rationnelles peuvent être utilisées pour vérifier la syntaxe des numéros de téléphone et des codes postaux. Elles peuvent aussi servir à limiter la saisie à des caractères ou à des chiffres seulement.
- Cases à cocher.
- Champs de texte enrichi qui permettent à l'utilisateur d'appliquer un formatage de base aux données entrées manuellement, comme le gras, l'alignement, la liste et les couleurs.



Fonctionnalité de banques d'images

Cette nouvelle fonctionnalité de PrintShop Web version 2.2 permet au client de sélectionner une image dans une liste d'images prédéfinie, comme des images en mémoire ou des logos d'entreprises, et de la télécharger dans un document. Les banques d'images sont l'un des nouveaux types de champs de données entrées par l'utilisateur qui sont pris en charge. Pour utiliser cette fonctionnalité, le concepteur doit définir une boîte d'image variable dans le document PrintShop Mail et attribuer une banque d'images au champ de données dans PrintShop Web.

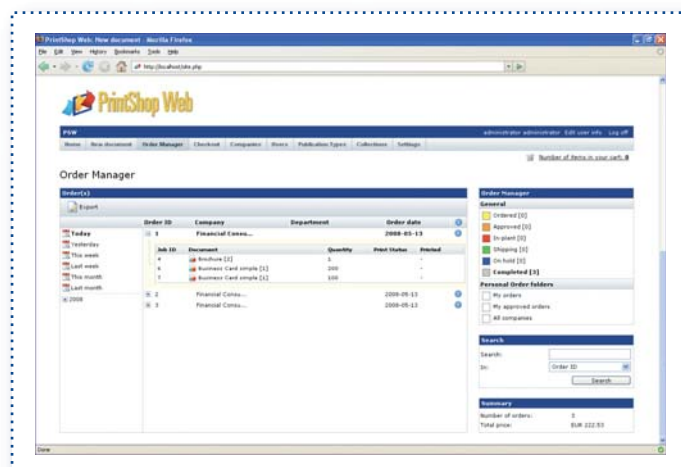
Les banques d'images sont gérées dans un endroit central et peuvent être attribuées à des champs de données dans de multiples documents. On peut télécharger des images en utilisant l'interface utilisateur de PrintShop Web.



Vue d'ensemble des commandes terminées plus détaillée

L'arborescence de vue d'ensemble des commandes terminées comporte une option qui permet d'afficher les commandes terminées le jour même. PrintShop Web offre maintenant une option qui permet aux utilisateurs d'afficher les commandes terminées durant une période prédéfinie. On peut ainsi récupérer rapidement une liste de commandes en utilisant les options suivantes :

Aujourd'hui	affiche les commandes terminées aujourd'hui
Hier	affiche les commandes terminées hier
Cette semaine	affiche les commandes terminées cette semaine
La semaine dernière	affiche les commandes terminées la semaine dernière
Ce mois-ci	affiche les commandes terminées ce mois-ci
Le mois dernier	affiche les commandes terminées le mois dernier



Rôles personnalisés

Dans cette nouvelle version, l'administrateur de PrintShop Web peut créer de nouveaux rôles, ce qui offre une solution plus personnalisée permettant de répondre aux besoins de chaque organisation.



Génération de vignettes

Pour une prévisualisation rapide du document sélectionné, PrintShop Web version 2.2 crée automatiquement des vignettes des fichiers PDF téléchargés dans la section des types de publications (fichiers PDF statiques) et des fichiers PDF, EPS et TIFF téléchargés dans d'autres sections du système (téléchargement par l'utilisateur, collections d'images, fichiers liés).

Prise en charge de PrintShop Mail 6.1 et de PrintShop Server 6.1

Cela inclut :

- La prise en charge des fichiers PDF comme objets dynamiques
- La position variable/relative des objets (ancrage)
- La prise en charge des couleurs d'accompagnement

