

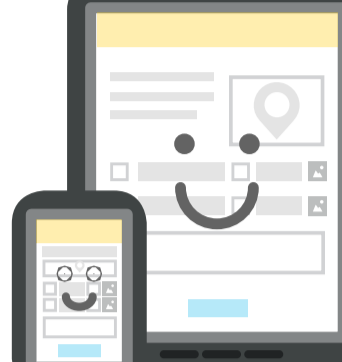
Smarte Empfangsbestätigungen erleichtern das Leben



Wie funktioniert eine smarte Empfangsbestätigung?

Viele wissen es vielleicht nicht, aber sie ist quasi einer der wichtigsten Mitarbeiter im Unternehmen. Sie ist maßgeblich für den Umsatz des Unternehmens. Die smarte Empfangsbestätigung listet jeweils die Beschreibung und Menge der Waren und Dienstleistungen auf, die an einen Kunden geliefert werden. Sie wird auch vom Kunden unterzeichnet, sodass sich nachweisen lässt, dass die Transaktion akzeptiert worden ist. Ohne sie wüsste das Unternehmen nicht, was es dem Kunden in Rechnung stellen muss!

Und wirklich smart ist sie, weil sie sich nicht auf Papier stützt. Durch sie verleihen Unternehmen ihren Geschäftsabläufen Präzision und Schnelligkeit; sie ist anpassbar, flexibel und interaktiv!



Möchten Sie wissen, wie sie arbeitet?

Wir werfen einen Blick auf einen typischen Arbeitstag mit smarten Empfangsbestätigungen.



Die smarte Empfangsbestätigung wird vorbereitet. Die Bürokraft druckt wie gewohnt.



OL Connect

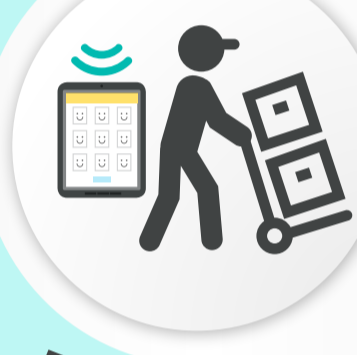
Sie begleitet den Zusteller bei seiner Arbeit. Die Lieferscheine werden aber nicht auf Papier ausgedruckt, sondern automatisch an das Gerät des Fahrers gesendet.



8:00 Uhr

HÄTTEN SIE'S GEWUSST?

60% der im Außendienst tätigen Unternehmen verwenden keine Automatisierungssoftware.*



8:05 Uhr

Der Fahrer nimmt sie ganz einfach zu den Kunden mit. Er hat keine Papierdokumente mehr dabei, die verloren gehen können.

HÄTTEN SIE'S GEWUSST?

82% geben die Optimierung ihrer Mobilität als einen Schlüsselfaktor ihrer Strategie für das nächste Jahr an.*



9:30 Uhr

Auf der smarten Empfangsbestätigung stehen sämtliche Details der Lieferung. Der Fahrer reicht dem Kunden das Tablet, damit dieser die Daten überprüfen kann.

HÄTTEN SIE'S GEWUSST?

Dank der smarten Empfangsbestätigung können diese Details notiert werden. Die gelieferte Menge wird einfach korrigiert.

Der Fahrer erfasst die Kundeninformationen und fügt sie dem elektronischen Formular hinzu:

- Notizen
- Änderung der Stückzahlen
- Uhrzeit/Datum
- Ort
- Bilder
- Barcodes



9:35 Uhr

Heute fehlt bei der Lieferung an einen Kunden eines der Pakete.



9:40 Uhr

HÄTTEN SIE'S GEWUSST?

Weniger als 36%* der Unternehmen können den im Außendienst erfassten Informationen visuelle oder interaktive Inhalte hinzufügen, was sich negativ auf die Kundenerfahrung auswirkt.*



In Echtzeit

Nachdem die Lieferung akzeptiert wurde, kann die Empfangsbestätigung zurück ins Büro, während der Fahrer und die Kollegen weiter ausliefern. Die Lieferscheine werden nach jeder Bestellung unmittelbar an das Büro gesendet.

HÄTTEN SIE'S GEWUSST?

5% der Lieferscheine gehen verloren und müssen erneut zugesandt und unterzeichnet werden.*



In Echtzeit

Unterwegs kann die Empfangsbestätigung an den Kunden weitergeleitet werden. Mitteilungen können in jeder Phase der Zustellung in Echtzeit an die Kunden gesendet werden.

SMS, E-Mail, Papier.



In Echtzeit

Sobald sie wieder im Büro ist, benachrichtigt sie das System über die Änderung der Lieferung.

HÄTTEN SIE'S GEWUSST?

Nun ist es an der Zeit, das Heft aus der Hand zu geben. Die Lieferscheine können automatisch an das System übermittelt werden, um sofort die Fakturierung zu starten.



In Echtzeit

Nach einem langen Tag hat die smarte Empfangsbestätigung ihre Arbeit getan. Aber morgen stehen schon wieder neue Lieferungen an, die hoffentlich problemlos verlaufen.



In Echtzeit

Lieferscheine werden zum Speichern an ein ECM-System übergeben.

ENDE

* Quelle: Field Technologies' Mobility Report

